

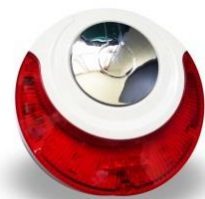
## Sirène intérieure MD-214R

La sirène intérieure MD-214R émet une sonnerie de 110 dB et un flash clignotant puissant qui alertent et dissuadent efficacement.

Elle est auto-protégée contre les tentatives d'ouverture ou d'arrachement et communique par ondes radio sécurisées avec toutes les centrales sans fil et accessoires alarme de la marque Atlantic'S®.

Ses communications radio bénéficient de la technologie anti-piratage Broadcasting.

La sirène MD-214R est alimentée grâce à un adaptateur secteur USB et dispose d'une batterie interne de secours qui assure son bon fonctionnement en cas de coupure d'électricité.



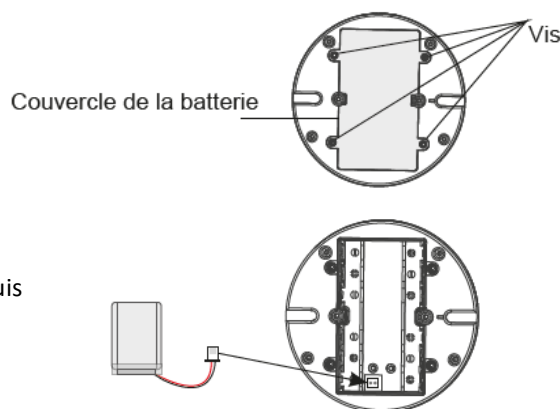
### Installation

#### Installation de la batterie

Connectez la batterie avant d'utiliser la sirène.

Pour ce faire veuillez ôter le couvercle de batterie comme ci-après :

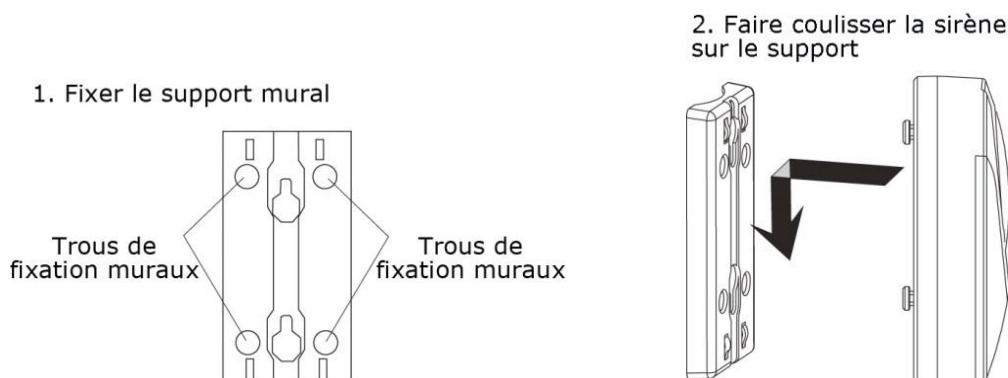
Branchez la batterie sur la connectique prévue à cet effet puis refermez le couvercle.



#### Positionnement

Installer la sirène à l'intérieur uniquement, dans un endroit suffisamment dégagé pour que le son soit correctement diffusé et hors de portée immédiate.

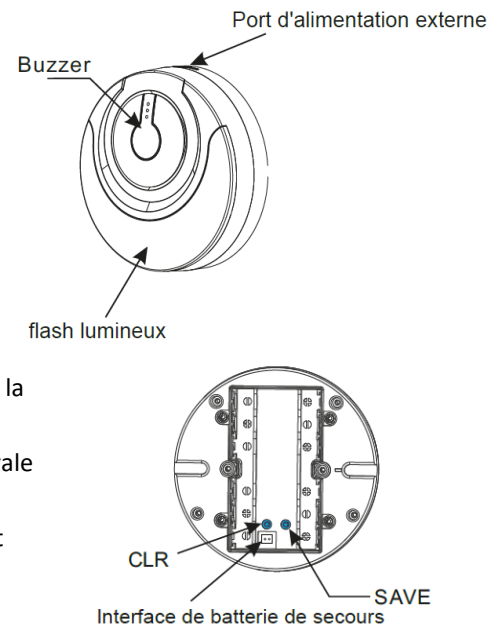
La sirène doit être fixée sur un support stable non métallique et n'être placée à proximité d'aucun appareil générant des signaux électromagnétiques forts (câbles, transmetteurs...).



## Enregistrement

L'enregistrement de la sirène sur la centrale doit être fait **avant** pose.

1. Brancher la sirène à sa prise de courant en se servant du transformateur USB fourni avec la MD-214R et en branchant le cordon au port d'alimentation externe.
2. Appuyer sur la touche [\*] de la centrale pendant 3 secondes, ensuite 9876 (code Administrateur par défaut) et # puis 5 # 7 ;
3. Appuyer **simultanément** sur la touche # de la centrale d'alarme et la touche [SAVE] de la sirène. Maintenir ensuite la touche [SAVE] enfoncée 5 secondes environ. La sirène sonne deux fois et la centrale confirme l'enregistrement ;
4. En fonctionnement normal, la LED témoin d'alimentation verte est allumée et la sirène émet un flash témoin à intervalle régulier.



**Attention** : aucun détecteur ne doit être déclenché durant l'enregistrement de la sirène, car il pourrait s'enregistrer directement avec elle et la déclencher automatiquement à chaque détection. Si un détecteur a été déclenché durant l'opération, remettre la sirène à 0 en appuyant simultanément sur les boutons CLR et SAVE pendant 10 secondes environ et renouveler la procédure d'enregistrement.

## Désinstallation

Se munir d'une télécommande. Désinstaller la sirène qui va se mettre à sonner, une fois décrochée du mur (auto-protection). Appuyer sur le pictogramme du cadenas ouvert de la télécommande ou bien composer votre code utilisateur et appuyer sur la touche [Disarm] de la centrale pour la désactiver.

## Spécifications

- Portée : 60 mètres en champ libre
- Alimentation externe : DC5V/1A
- Alimentation interne : 3.7V / 2000mA batterie rechargeable au lithium
- Fréquence : 433 MHz
- Dimensions : 130 x 40 mm
- Niveau sonore : 110 dB (à 1 mètre)